

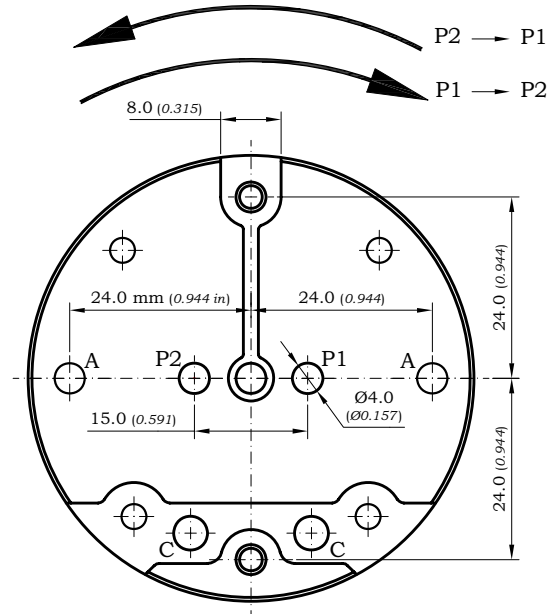
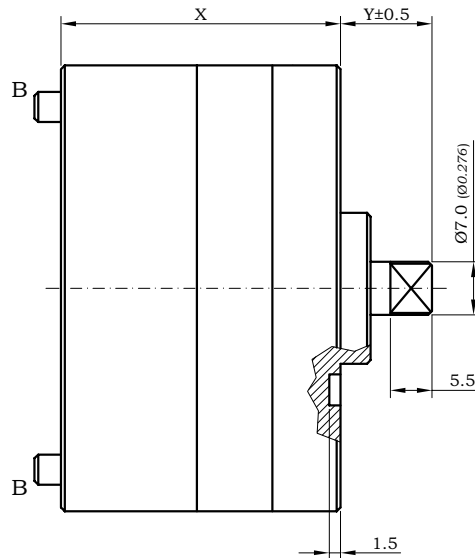
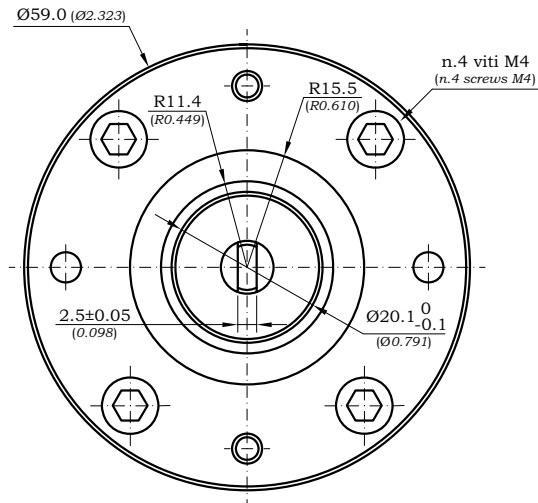
POMPA CON ASPIRAZIONI AGGIUNTIVE INTERNE

(PUMP WITH ADDITIONAL INTERNAL INLETS)

OPZIONI (Options):

A = n.2 fori passanti $\varnothing 4.1$ (n.2 passing holes $\varnothing 0.161$)

B = n.2 spine di centraggio $\varnothing 4.0$ h8 (n.2 pilot pins $\varnothing 0.157$)



C = aspirazioni aggiuntive (additional inlets)

* applicazione speciale (special application)

Codice (Code)	X	Y		Cilindrata (Displacement)
		Min	Max	
	mm (in)	mm (in)	mm (in)	cm ³ / rev (in ³ / rev)
POM-014CAI-7 *	28.4 (1.118)	10.4 (0.409)	10.5 (0.413)	0.27 (0.016)
POM-025CAI-7 *	29.5 (1.161)	9.7 (0.382)	9.8 (0.386)	0.49 (0.030)
POM-027CAI-7	29.7 (1.169)	9.5 (0.374)	9.6 (0.378)	0.52 (0.032)
POM-031CAI-7	30.1 (1.185)	10.1 (0.397)	10.2 (0.401)	0.60 (0.037)
POM-037CAI-7	30.7 (1.208)	9.5 (0.374)	10.2 (0.401)	0.72 (0.044)
POM-046CAI-7	31.6 (1.244)	9.6 (0.378)	10.7 (0.421)	0.90 (0.055)
POM-064CAI-7	33.4 (1.315)	9.8 (0.386)	12.0 (0.472)	1.25 (0.076)
POM-100CAI-7	37.0 (1.456)	12.2 (0.480)	15.1 (0.594)	1.96 (0.120)

DIS N°	POM-CAI-7	DIMENSIONI	TOLLERANZE GENERALI	MATERIALE	PESO	QUANTITA'
PMPPO						
DENOMINAZIONE: Pompa con aspirazioni aggiuntive interne						
DATA:			SCALA: 1:1		A4	
DISEGNATO DA:			FILE:			
NOTE:					REVISIONE N°:	
IL PRESENTE DISEGNO E' DI PROPRIETA' DELLA P.M.P.O. S.R.L., PERTANTO NON PUO' ESSERE UTILIZZATO PER LA COSTRUZIONE DELL'OGGETTO RAPPRESENTATO, NE' COMUNICATO A TERZI O RIPRODOTTO SENZA LA AUTORIZZAZIONE SCRITTA DELLA P.M.P.O. S.R.L.						

