

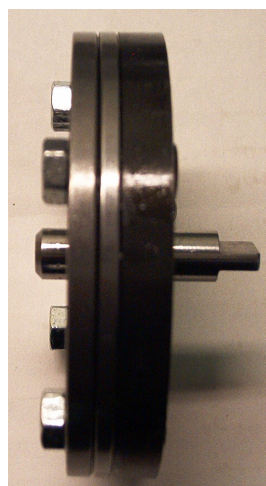
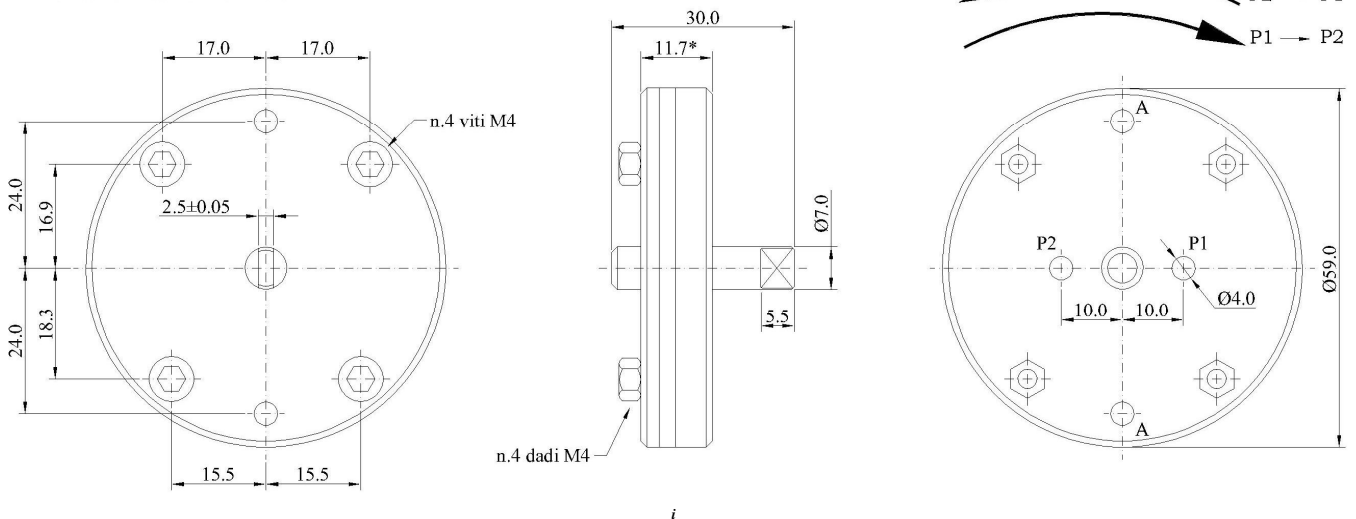
I fori di aspirazione e mandata sono sulla base, mentre l'alberino di trascinamento può sporgere dallo stesso lato o dal lato opposto. Questa gamma di pompe è stata realizzata per applicazioni che richiedono dimensioni di ingombro contenute.

Il fissaggio della pompa al distributore o al motore avviene attraverso le stesse viti di serraggio della pompa, una volta svitati ed eliminati n.4 dadi M4.

**Opzioni:**

- A = N.2 fori passanti  $\varnothing = 4.1$  mm, interasse 48 mm.

**POM-GRAZ27**



\* Cilindrata: 0,52 cm<sup>3</sup>/rev.

